

CAPITAL

Niemeyer 360°
RESIDENCES

ANDAMENTO DAS OBRAS

DEZEMBRO 2024

ELVAS
INCORPORAÇÕES

NIEMEYER 360° RESIDENCES

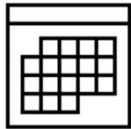
Avenida das Américas, 1.685, Barra da Tijuca, Rio de Janeiro - RJ



Empreendimento Residencial com 33.534,82 m² de área construída e 448 unidades residenciais

2. PLANEJAMENTO

2.1 Informações Relevantes Sobre a Evolução da Obra:



Mês previsto para a entrega do Empreendimento: DEZEMBRO/25.

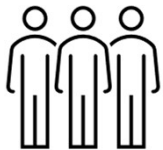


Andamento da Obra: Foram executados **64,52%** do Projeto Total.

Etapa inicial executada anteriormente: fundação, estrutura e alvenaria da Torre:
23% executado do projeto total.

Fase atual para conclusão da obra:

53,92% da fase final executada, que representa **41,52%** do Projeto Total.



Nosso efetivo médio esse mês foi de 140 funcionários, entre próprios e terceirizados.

Separamos o cronograma em 3 grupos para facilitar o entendimento e o acompanhamento da obra. São eles:

Fachada (Torre Retrofit), **Apartamentos** (Torre Retrofit) e **Embasamento** (Térreo, 1º Subsolo e 2º Subsolo).

2.2. Acompanhamento dos Serviços por Grupo:

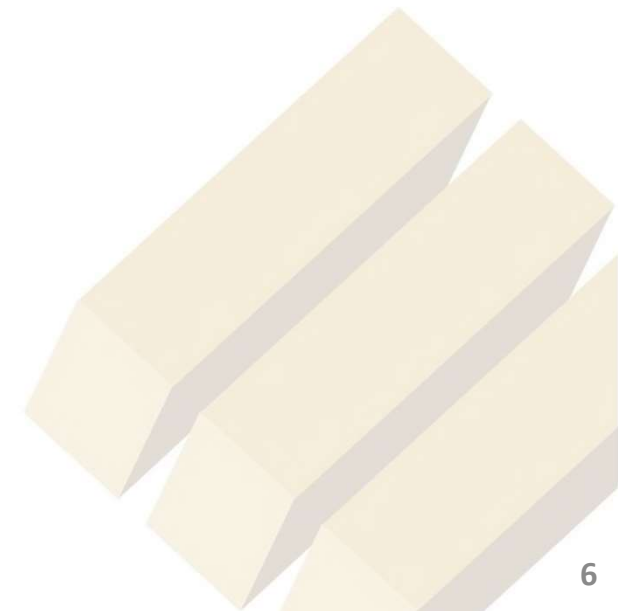
NIEMEYER 360 RESIDENCES				Mês Referência	dez/24
				% Total Executado	53,9%
FACHADA (TORRE RETROFIT)	Onde estamos (ºandar)	Qtd de Andares Executados	% Executado		
REGULARIZAÇÃO DAS VIGAS DE BORDO	3	34	94%		
ALVENARIA DE PERIFERIA	3	34	94%		
CONTRAMARCOS EM ALUMÍNIO	3	34	94%		
SOCOS EM ALVENARIA	7	30	83%		
REVESTIMENTO COM ARGAMASSA EXTERNA	5	32	89%		
PORTAS EM ALUMÍNIO	11	26	72%		
GUARDA CORPOS EM ALUMÍNIO	12	25	69%		
PINTURA		-	0%		
APARTAMENTOS (TORRE RETROFIT)	Onde estamos	Qtd de Andares Executados	% Executado		
DISTRIBUIÇÃO ELÉTRICA NAS PAREDES E TETOS	1	36	100%		
DISTRIBUIÇÃO HIDRÁULICA NAS PAREDES E PISOS	1	36	100%		
DISTRIBUIÇÃO SANITÁRIA	2	35	97%		
INFRAESTRUTURA DE AR COND. E EXAUSTÃO DOS BANHEIROS	4	33	92%		
DISTRIBUIÇÃO DE INCÊNDIO	1	36	100%		
ESTUQUE DE GESSO PAREDES E TETOS	1	36	100%		
REVESTIMENTO EM MASSA DAS PAREDES DOS BANHEIROS	1	36	100%		
CONTRAPISO DAS SALAS E BANHEIROS	6	31	86%		

2.2. Acompanhamento dos Serviços por Grupo: (continuação)

TENTOS EM GRANITO NOS BANHEIROS	6	31	86%
ENFIAÇÃO ELÉTRICA	3	34	94%
IMPERMEABILIZAÇÃO DOS BANHEIROS	7	30	83%
REBAIXO EM GESSO	10	27	75%
REVESTIMENTO CERÂMICO DAS PAREDES DOS BANHEIROS	13	24	67%
PORCELANATO NO PISO DAS SALAS E BANHEIROS	13	24	67%
BANCADAS EM GRANITO	27	10	28%
PINTURA 1º DEMÃO	26	11	31%
PINTURA 2º DEMÃO		-	0%
PORTAS E RODAPÉS EM MADEIRA	27	10	28%
LOUÇAS	29	8	22%
METAIS		-	0%
LIMPEZA		-	0%
EMBASAMENTO (TÉRREO, 1º SUBSOLO E 2º SUBSOLO)	Onde estamos		% Executado
CONTENÇÕES NA PERIFERIA	Trecho 6		100%
ESCAVAÇÃO	Trecho 6		100%
FUNDAÇÃO	Trecho 6		99%
ESTRUTURA	Trecho 5		83%
INSTALAÇÕES			0%
REVESTIMENTOS INTERNOS			0%
REVESTIMENTOS EXTERNOS			0%

2.3. Serviços que Iniciarão nos Próximos 3 Meses:

- Piso do 1° Subsolo
- Instalações Especiais
- Projeto do Ofurô
- Projeto do Water Place
- Instalação do Ofurô, Water Place e Sauna
- Instalação da Piscina
- Projeto de Irrigação
- Limpeza de Obra



3. CONTRATAÇÕES

3.1. Contratações Realizadas

Serviços, Materiais e Equipamentos que foram contratados até Dezembro/24.

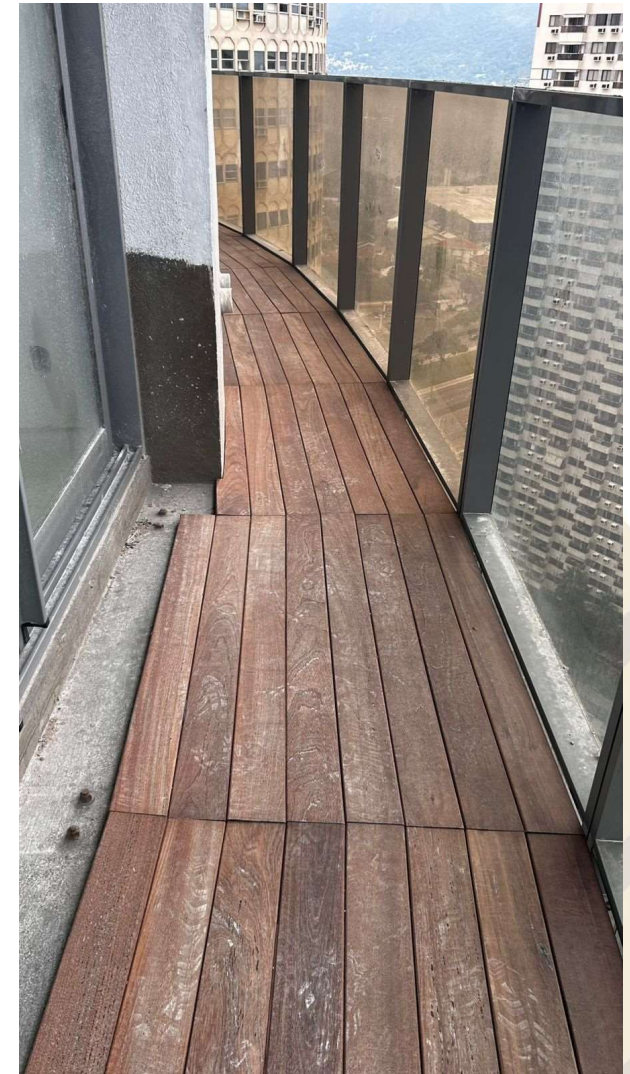
SERVIÇO	Empresa Contratada
Estacas secantes - CONTENÇÃO	Soloteste
Aço para estacas secantes - CONTENÇÃO e Estrutura	Gerdau
Concreto para estacas secantes - CONTENÇÃO e Estrutura	Supermix
Teste de arrancamento dos chumbadores da sacada metálica da fachada	Hook Engenharia
Gesso acartonado - Apartamentos	AMR Revestimentos
Controle tecnológico do concreto	Tecnocon Engenharia
Montagem de armadura das estacas secantes e Estrutura	Sub Empreiteira Varão
Locação de máquina p/ acompanhamento de estacas secantes	Locbel
Topografia	Cartotec
Formas	MV Engenharia

SERVIÇO	Empresa Contratada
Viga de coroamento	JE Empreiteira
Escavação mecânica com bota fora	JB Serviços de Terraplagem
Instalações Prediais	Cancellia Engenharia
Instalações de Incêndio / Sprinkler	Fire One Instalação e Manut.
Deck de Madeira da Sacada	Abradecks
Lançamento de Concreto	Órbita
Teste de Carga do Guarda-Corpo	Seven Prev
Pintura	LDE
Concreto para Estrutura	Engemix
Aço para Estrutura	ArcelorMittal

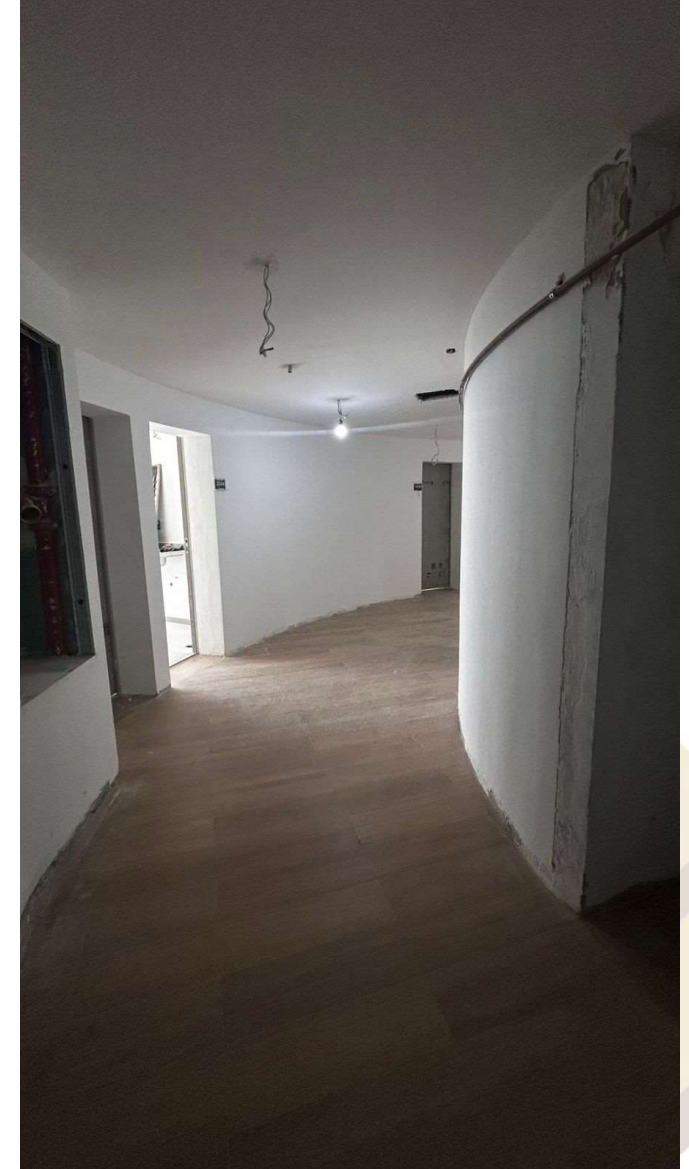
4. ACOMPANHAMENTO TÉCNICO

4.1. Fotos dos Serviços Realizados

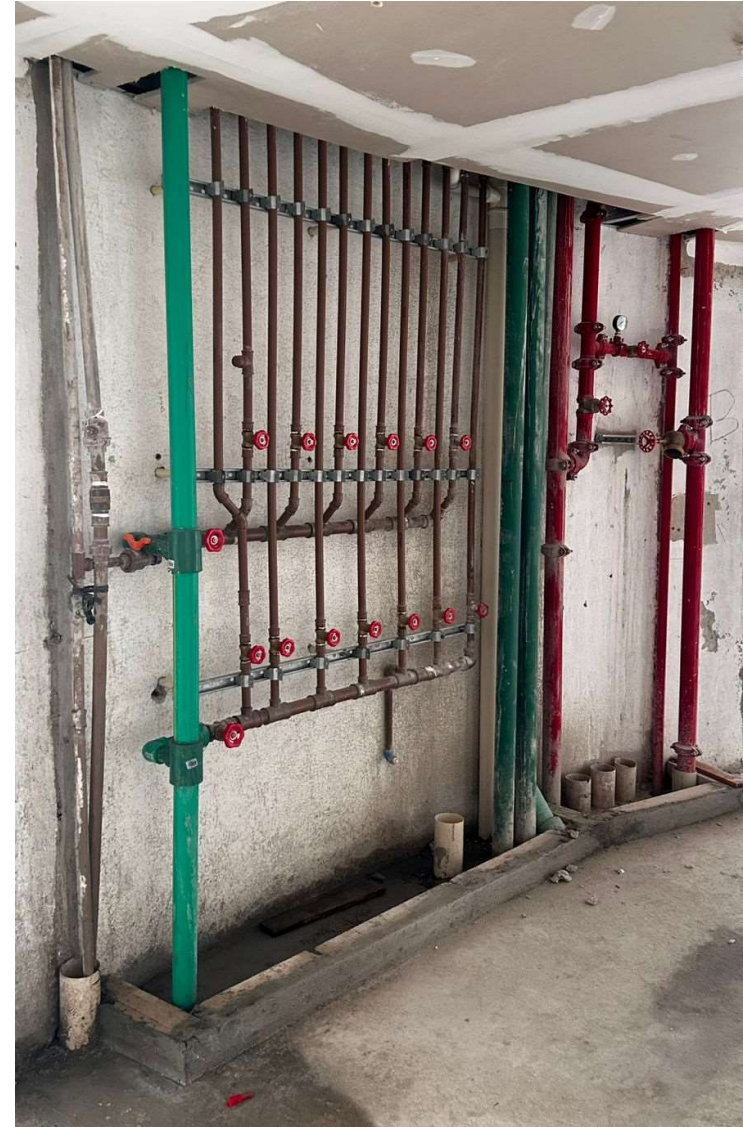
4.1.1. Execução do Assoalho da Sacada.



4.1.2. Execução de Emassamento, lixamento e 1º demão do Hall



4.1.3. Execução de barrilete e Prumada de Incêndio.



4.1.4. Execução de Emassamento, lixamento e 1º demão dos Apartamentos.



4.1.5. Execução do Forro de Gesso Acartonado.



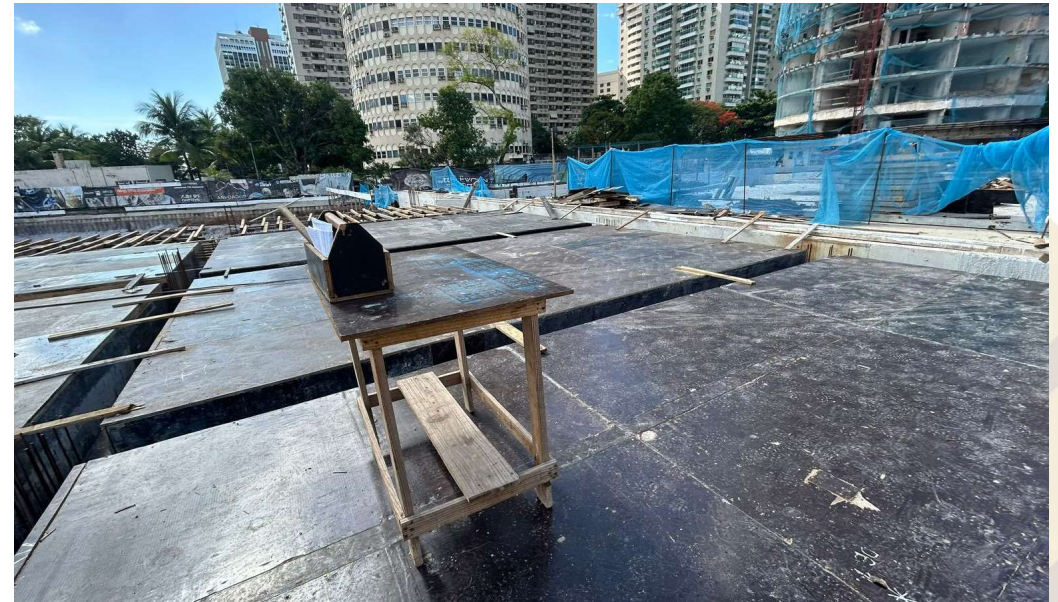
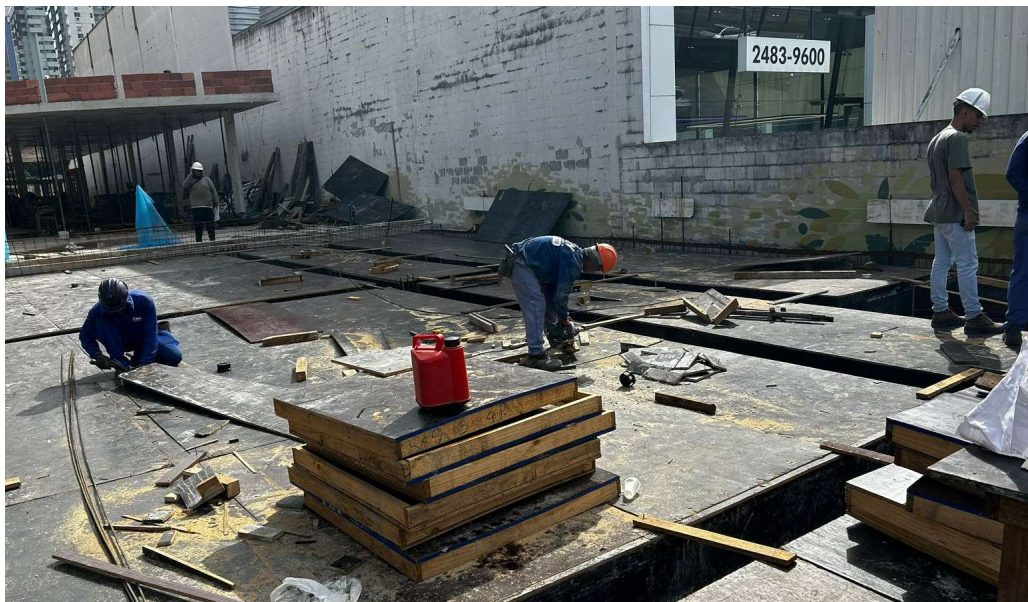
4.1.6. Execução de Porcelanato.



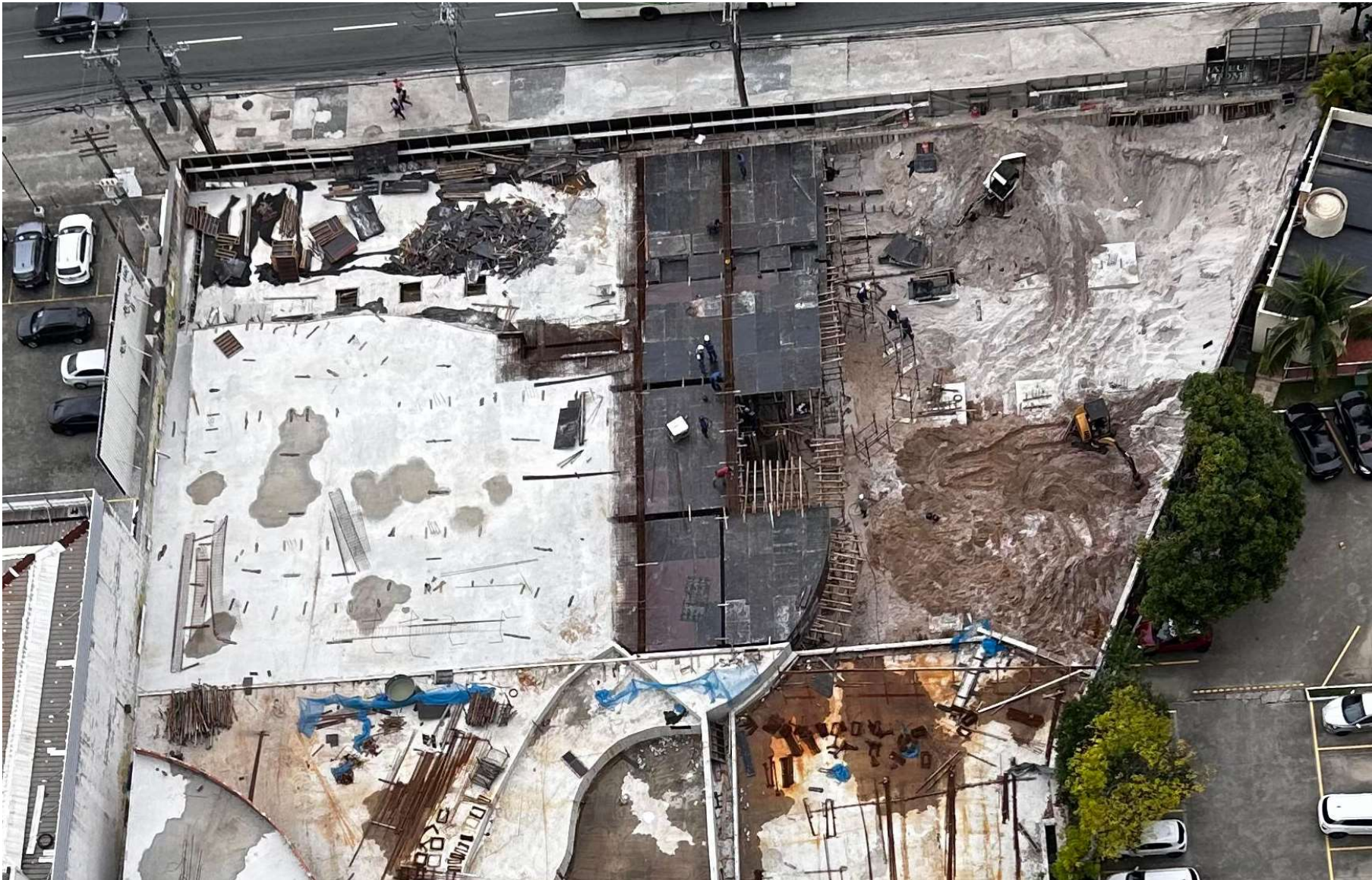
4.1.7. Execução de Alvenaria das Edículas.



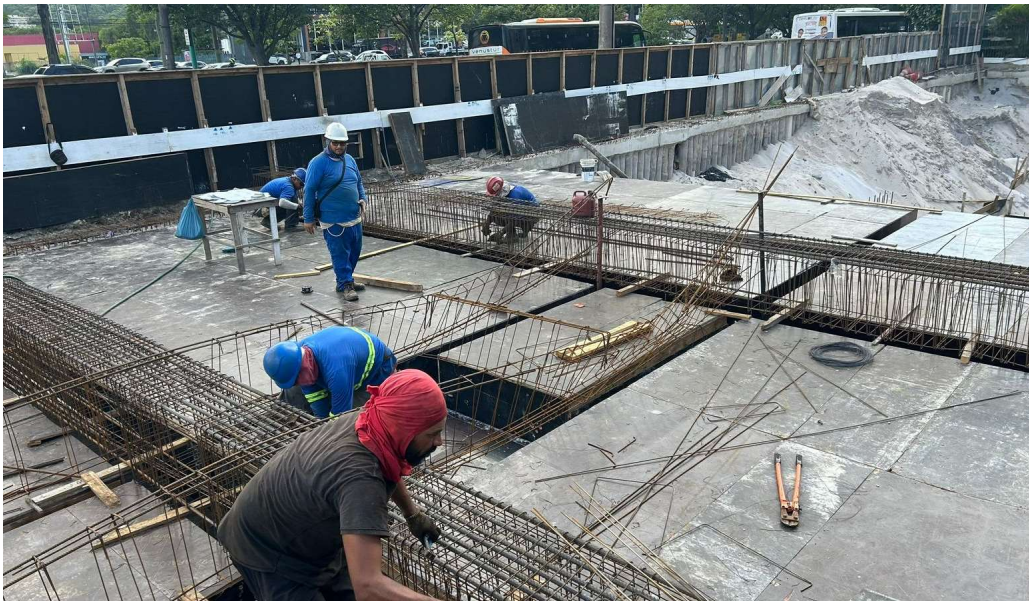
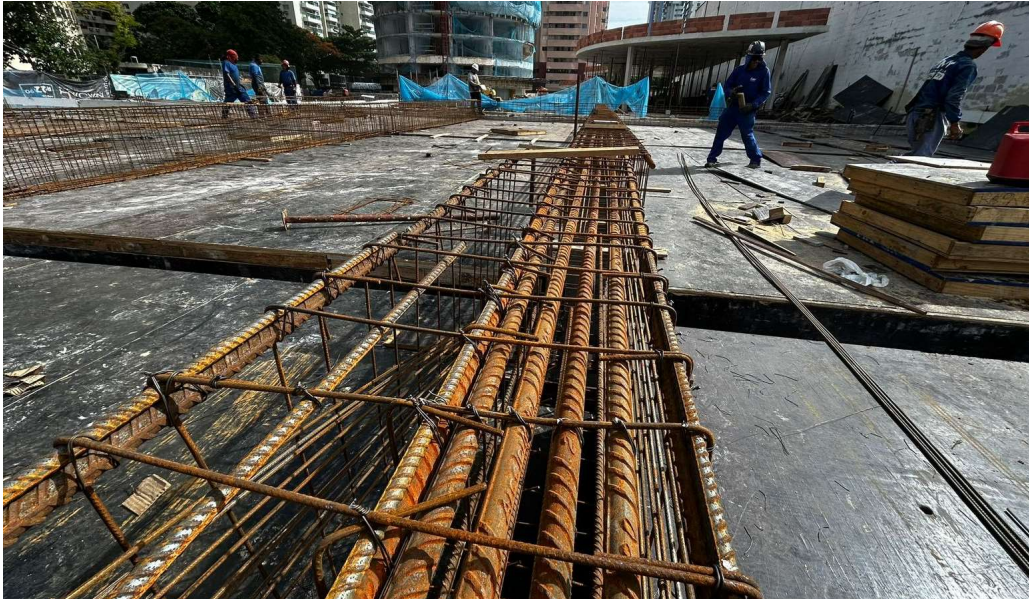
4.1.8. Execução de Forma do Trecho 5.



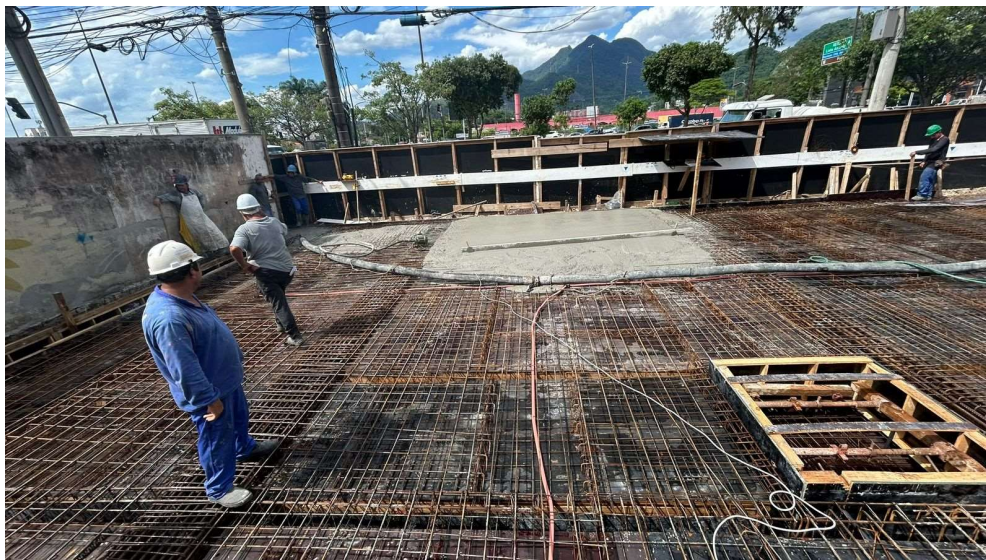
4.1.9. Execução de Forma do Trecho 5.



4.1.10. Execução de Armação do Trecho 5.



4.1.11. Concretagem do Trecho 5.



4.1.12. Lavatórios de granito.



4.1.13. Bancadas de granito.



4.1.14. Guarda Corpo e esquadria de alumínio



4.1.15. Portas e Rodapés.



4.1.16. Fachada.

